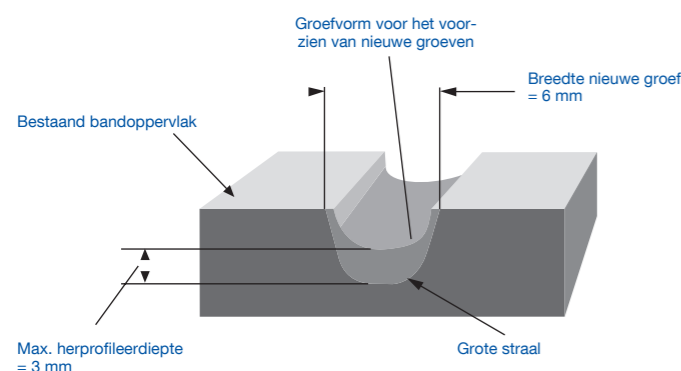


Herprofileren

Afhankelijk van de gebruiksomstandigheden en het onderhoud kunnen banden door de hoge kwaliteitskarkassen van Goodyear meerdere levens hebben (nieuwe band, geherprofileerd, loopvlakvernieuwing, herprofilering van het nieuwe loopvlak) zonder dat veiligheid, prestaties en de minimale bedrijfskosten in het geding komen.



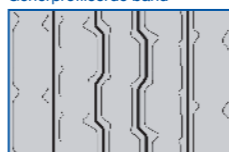
Alleen professionals mogen banden herprofilen. De banden die niet door een vakman geherprofileerd worden, kunnen beschadigd raken en moeten vroegtijdig vervangen worden. Herprofileer Goodyear Omnitrac MSS II en MSD II banden als er nog voldoende profieldiepte beschikbaar is. Het voorgestelde restprofiel is 5-6 mm.



Omnitrac MSS II 5 Rib
Nieuw profiel



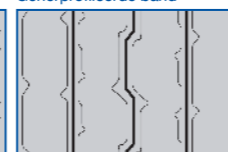
Gehprofileerde band



Omnitrac MSS II 4 Rib
Nieuw profiel



Gehprofileerde band



Omnitrac MSD II
Nieuw profiel



Gehprofileerde band



Max. herprofileerdiepte: 3 mm
Aanbev. herprofileerbreedte: 6 tot 8 mm



www.goodyear.be

www.goodyear.nl

Goodyear Dunlop Tires Belgium N.V.
Prins Boudewijnlaan 5
2550 Kontich
België

Telefoon
+32 (0)3 820 32 11
Telefax
+32 (0)3 820 33 00

Goodyear Dunlop Tires Nederland
A division of Goodyear
Dunlop Tires Europe BV
Archimedesbaan 15
3439 ME Nieuwegein
Nederland

Telefoon
+31 (0)30 601 59 00
Telefax
+31 (0)30 301 59 50

Dealer

Neem contact op met uw lokale Goodyear dealer voor de beschikbaarheid van deze banden

Geproduceerd door
Goodyear Dunlop Tires Belgium N.V.
Goodyear Dunlop Tires Nederland
A division of Goodyear Dunlop Tires Europe BV
273/0610/BEL-NL/NL-NL



Omnitrac Max Technology

Innovatie

- o speciaal loopvlakprofiel
- o duurzame karkasconstructies
- o nieuwste materiaaltechnologie
- o hogere kilometrage en verbeterde tractie



Goodyear

Omnitrac MSS II

Omnitrac MSD II

Nieuwe Goodyear stuur- en trekbanden voor gemengd gebruik, uitgerust met de Omnitrac Max Technology, specifiek ontworpen voor een hogere kilometrage en betere tractie in bouw- en on/off-road toepassingen.



Nieuwe generatie Goodyear-banden voor gemengd gebruik

De nieuwe Omnitrac stuur- en trekasbanden voor gemengd gebruik zijn ontwikkeld volgens het Goodyear Max Technology-concept, waarbij de nieuwste materiaaltechnologieën en profieleigenschappen gecombineerd worden. Het nieuwe, specifiek ontwikkelde, duurzame loopvlakprofiel biedt uitstekende grip op onverharde wegen, een hoog kilometrage op verharde wegen en een uitstekende weerstand tegen beschadigingen. Het specifieke groevenpatroon zorgt voor goede zelfreinigende eigenschappen en beperkt het vasthouden van stenen tot een minimum.

Daarnaast hebben Omnitrac MSS II en MSD II banden een laag geluidsniveau, dat reeds voldoet aan de wettelijke voorschriften van de EU voor 2012. Het gebruik van de nieuwste generatie rubbersamenstelling van het loopvlak, versterkte materialen en geoptimaliseerde karkasgeometrie resulteren in een verbeterde robuustheid en weerstand tegen beschadigingen, waardoor de band een betere duurzaamheid krijgt en uitstekend van een nieuw profiel kan worden voorzien. Omnitrac MSS II en MSD II banden zijn herprofileerbaar en vernieuwbaar, waardoor vrachtwagenexploitanten het rendement van hun vloot kunnen verhogen.



Omnitrac MSS II



Eigenschap

Breed profiel met 4 ribben (standaard hoogte/breedte-verhouding) of 5 ribben (lage hoogte/breedte-verhouding)

“Slalom” middengroeven

Massieve schouderribben

Bescherming tegen indringen van stenen en dubbele V-groeven

Specifiek profiel (variabele bloklengtes)

Duurzame karkasconstructie, speciale rubbersamenstellingen

Voordeel

Hoge kilometrage, gelijkmatig slijtagepatroon

Verbeterde remprestaties, zowel on- als off-road

Hoge weerstand tegen beschadigingen en prima stabiliteit

Minimaal vasthouden en indringen van stenen, goede zelfreinigende eigenschappen

Laag geluidsniveau (voldoet aan EU-voorschriften 2012)

Uitstekende duurzaamheid en hernieuwbaarheid

Omnitrac MSD II



Eigenschap

Richtinggebonden profiel met massief blokpatroon

Breed profiel, anti-slip loopvlak met diepe groeven

Massieve centrale profielblokken

Variabele schoudergroefbreedte

Verschoven schouderblokken

Duurzame karkasconstructie, speciale rubbersamenstellingen

Voordeel

Uitstekende tractie en remeigenschappen

Hoge kilometrage, gelijkmatig slijtagepatroon

Verbeterde remprestaties, zowel on- als off-road

Uitstekende zelfreinigende eigenschappen, verbeterde tractie op onverharde wegen

Verbeterde tractie in de modder

Uitstekende duurzaamheid en hernieuwbaarheid

Toepassingsrichtlijnen

De nieuwe Omnitrac MSS II en MSD II banden zijn specifiek ontwikkeld voor gemengd gebruik, onder on/off-road omstandigheden.

MSS II en MSD II stuur- en trekasbanden worden aanbevolen voor alle voertuigen die zowel op verharde als onverharde wegen gebruikt worden, waarbij goede tractie en mobiliteit vereist zijn, bijv. bouwvoertuigen, betonmixers en bulktransporttoepassingen. Voor trailerassen is de beproefde Omnitrac MST trailerband de ideale “aanvulling” op de nieuwe MSS II en MSD II stuur- en trekasbanden.



Omnitrac MSS II en MSD II Duraseal

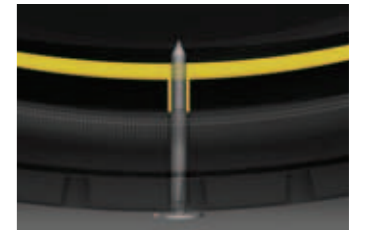
Omnitrac MSS II en MSD II banden zijn ook beschikbaar als “Duraseal” banden, met een “ingebouwd afdichtmiddel”, dat gaten in het loopvlak tot een diameter van 6 mm kan afdichten.

(13R22.5 en 315/80R22.5 beschikbaar midden 2010, 385/65R22.5 MSS II beschikbaar midden 2011)

Zo werkt het:

Een in het bandkarkas ingebouwde “afdichtlaag”:

- Zacht rubbermateriaal tussen bandlaag en karkas dat gaten door binnengedrongen voorwerpen afdicht
- Dicht gaten tot een diameter van 6 mm in het loopvlak af
- De band kan zonder luchtverlies verder rijden tot de volgende geplande vervanging, waardoor dure stilstand van het voertuig beperkt wordt
- DuraSeal-band zijn repareerbaar en hernieuwbaar, na de reparatie of het hernieuwen blijven de afdichtingseigenschappen behouden



Zacht rubbermateriaal ingebouwd in het karkas

Omnitrac MSS II - Maten en technische gegevens

Maat	Laad-index	Snelheids-index	Aanbevolen velg (inch)	Optionele velg (inch)	Sectiebreedte (mm)	Min. afstand dubbel (mm)	Buitendiameter (mm)	Straal statische belasting (mm) +1.5-2.5%	Rol-omtrek (mm)	Spanning (bar) +1.5-2.5%
315/80R22.5	156/150	K	9.00	9.75	312	351	1076	500	3282	8.50
13R22.5	156/150	K	9.00	9.75	320	351	1124	521	3428	8.75
12R22.5*	152/148	K	8.25	9.00	300	329	1084	504	3306	8.50
295/80R22.5*	152/148	K	8.25	9.00	298	326	1044	487	3184	8.50
385/65R22.5*	160	K	11.75	12.25	389		1072	496	3248	9.00
12.00R24TT*	158	K								
	160/156	K	8.50	9.00	313	360	1226	567	3739	8.50

* In voorbereiding voor introductie in 1e helft 2011

Omnitrac MSD II - Maten en technische gegevens

Maat	Laad-index	Snelheids-index	Aanbevolen velg (inch)	Optionele velg (inch)	Sectiebreedte (mm)	Min. afstand dubbel (mm)	Buitendiameter (mm)	Straal statische belasting (mm) +1.5-2.5%	Rol-omtrek (mm)	Spanning (bar) +1.5-2.5%
315/80R22.5	156/150	K	9.00	9.75	312	351	1076	500	3282	8.50
13R22.5	156/150	K	9.00	9.75	320	351	1124	521	3428	8.75
12R22.5*	152/148	K	8.25	9.00	300	329	1084	504	3306	8.50
295/80R22.5*	152/148	K	8.25	9.00	298	326	1044	487	3184	8.50
12.00R24TT*	160/156	K	8.50	9.00	313	360	1226	567	3739	8.50

* In voorbereiding voor introductie in 1e helft 2011